

平成30年度 利用者アンケート調査 結果集計

※実施期間：平成30年1月15日(火)～2月28日(木)

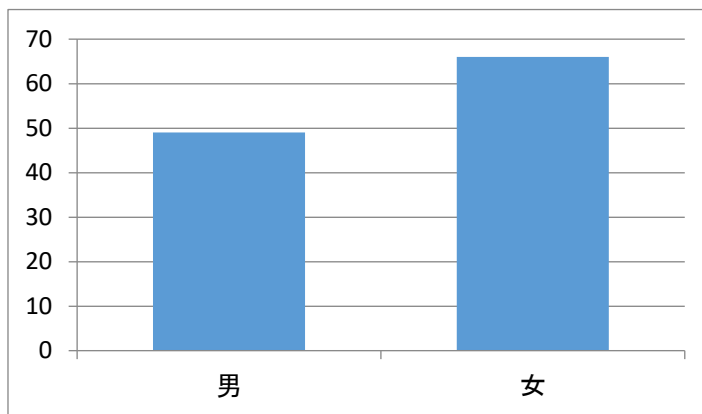
今回のアンケートは、ネットワーク会員と期間中のセンターを利用者、ネットでの回答を対象といたしました。郵便での発送と窓口での協力、ネット回答を合わせ、175通を発信し115通の回収がありました。

(回収率 66%)

問1 (1)性別

男	女
49	66
43%	57%

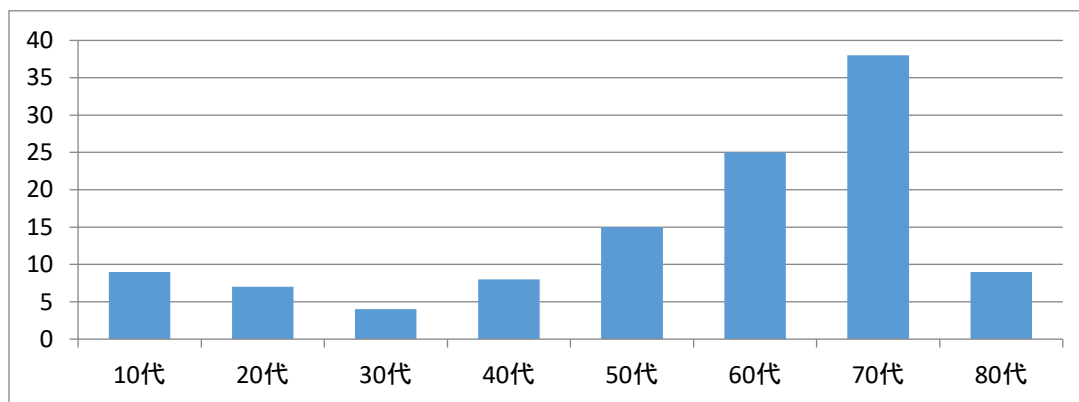
115



(2)年齢

10代	20代	30代	40代	50代	60代	70代	80代
9	7	4	8	15	25	38	9
8%	6%	3%	7%	13%	22%	33%	8%

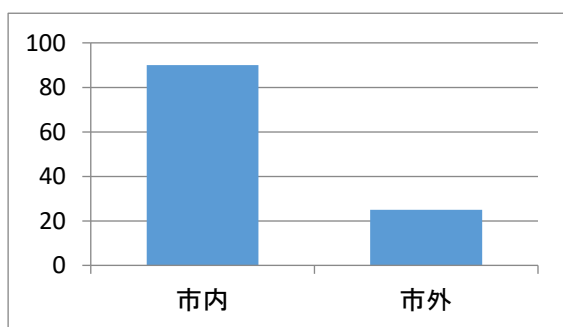
115



(3)お住まい

市内	市外
90	25
78%	22%

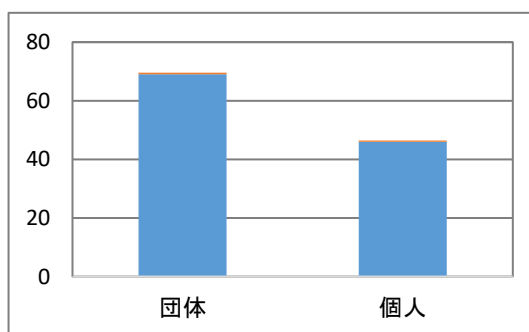
115



(4)所属

団体	個人
69	46
60%	40%

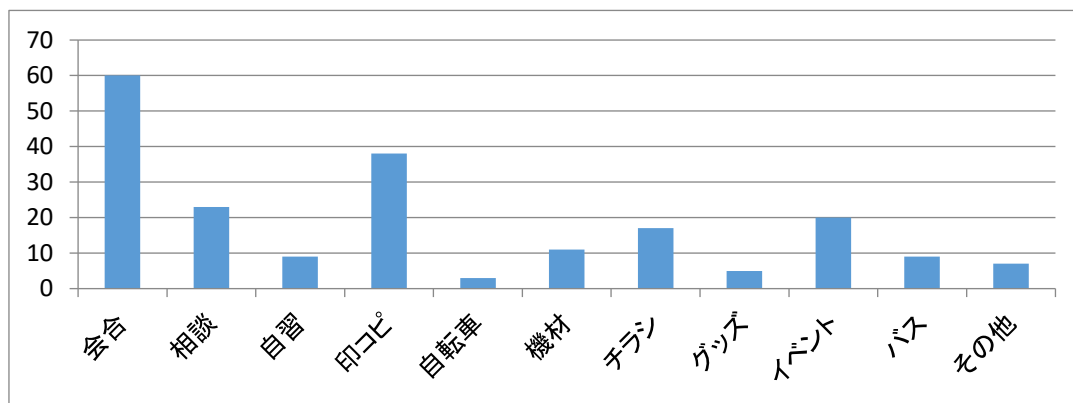
115



問2 主にセンターでご利用になるものを教えてください。(複数回答可)

会合	相談	自習	印コピ	自転車	機材	チラシ	グッズ	イベント	バス	その他
60	23	9	38	3	11	17	5	20	9	7
30%	11%	4%	19%	1%	5%	8%	2%	10%	4%	3%

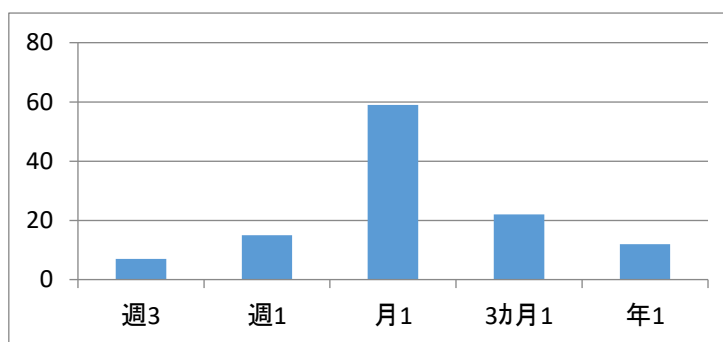
202



問3 センターの利用頻度: ①週に1回程度 ②月に1回程度 ③3か月に1回程度

週3	週1	月1	3か月1	年1
7	15	59	22	12
6%	13%	51%	19%	10%

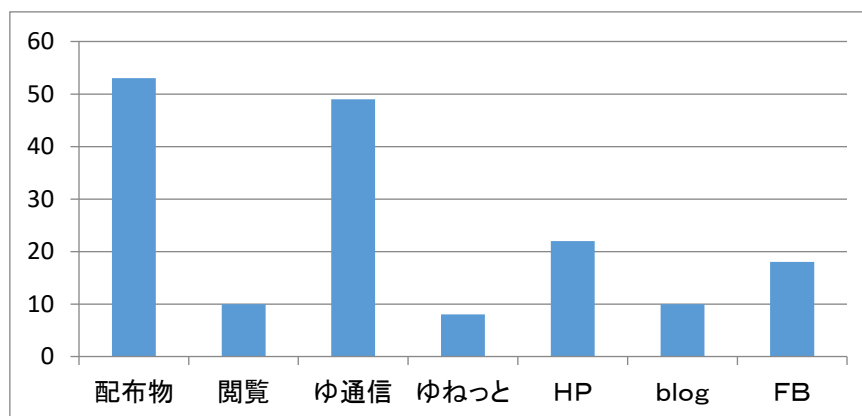
115



問4 情報を知るうえで、よくご利用になるものを教えてください。

配布物	閲覧	ゆ通信	ゆねっと	HP	blog	FB
53	10	49	8	22	10	18
31%	6%	29%	5%	13%	6%	11%

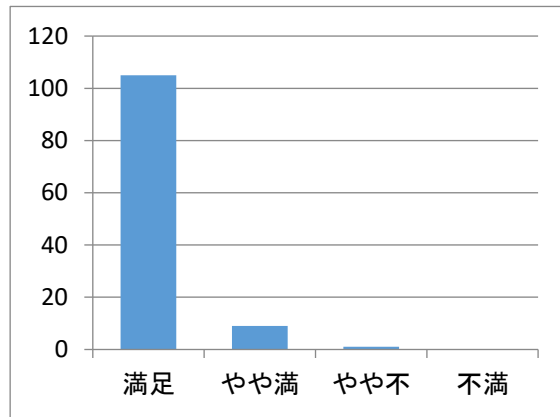
170



問5 センタースタッフの『対応』について、お伺いします。

満足	やや満	やや不	不満
105	9	1	0
91%	8%	1%	0%

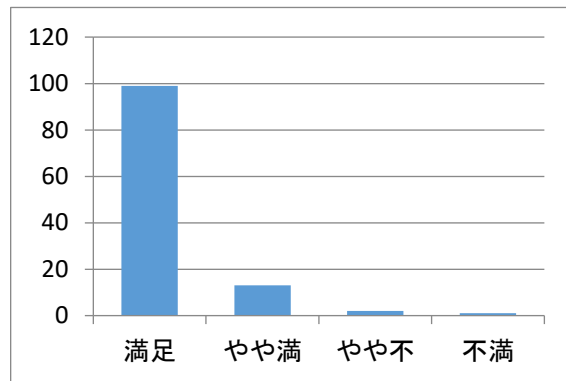
115



問6 センターの開館時間についてお伺いします。

満足	やや満	やや不	不満
99	13	2	1
86%	11%	2%	1%

115



問7 センターの全体的な満足度について

満足	やや満	やや不	不満
98	16	0	1
85%	14%	0%	1%

115

